

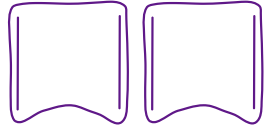
Adı Soyadı: .....

### 3. SINIF TÜRKÇE YIL SONU GENEL DEĞERLENDİRME - 1



DOĞRU

YANLIŞ



1. Aşağıdaki sözcüklerden hangisi sözlükte diğerlerinden sonra gelir?

- A) eylem
- B) evlat
- C) ezber



2. Hangi seçenekteki hecelemede hata yapılmıştır?

- A) il - ko - kul
- B) hu - zur - e - vi
- C) ba - lı - ke - sir

3. Aşağıda verilen satır sonuna sığmayan sözcüklerden hangisinde yanlışlık vardır?

- A) se- viorum
- B) An- kara
- C) e- ğitim

4. Aşağıdaki cümlelerde yay araç ile belirtilen yerlerden hangisine nokta gelmelidir?

- A) Tren saat 12( )30'da istasyona varacak.
- B) Kalem( ) silgi ve kalemıraşımı evde unutmuşum.
- C) Neden sizinle gelmedi( )

5. Aşağıdaki cümlelerden hangisinde altı çizili sözcüğün eş anlamı vardır?

- A) İnsan hayatı bir öyküye benzer.
- B) Radyoda dinlediğim şarkı aklımdan gitmiyor.
- C) Elindeki telefonda gözünü ayırmıyordu.

6. Aşağıdaki cümlelerden hangisinde zıt anlamlı kelimeler bir arada kullanılmıştır?

- A) Sarı ve kırmızı rengi karıştırarak turuncu rengi elde ettim.
- B) Köpek yavrularının havlaması duyuluyordu.
- C) Büyük harfle yazması gereken kelimeleri küçük harflerle yazmış.

7. Aşağıdaki cümlelerden hangisinde ünlü (sesli) harf sayısı daha fazladır?

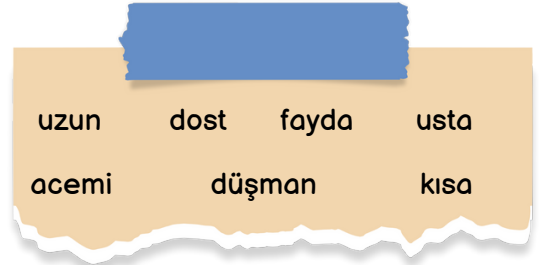
- A) Zeynep kuşlarla ilgili araştırmalar yapıyor.
- B) Erdem sınıf kurallarına hassasiyetle uyuyor.
- C) Nesrin piknikte arkadaşlarıyla seksek oynadı.

8. Aşağıdaki cümlelerden hangisinde soru işaretinin kullanımında bir hata yapılmıştır?

- A) Kimmiş bakayım o bağırın?
- B) Saatin kaç olduğunu bilmiyor musun?
- C) Akşam oldu mu sürüler ağıla döner?

9. Aşağıdaki deyimlerden hangisi "kolay para harcamayan, cimri" anlamındadır?

- A) eli açık
- B) eli sıkı
- C) eli çok hafif



10. Yukarıdaki kelimeler anlam ilişkisi bakımından eşleştirildiğinde hangi kelime açıkta kalır?

- A) uzun
- B) usta
- C) fayda



11. "Berke ve Ecrin, yarından sonra Ankara'da çok önemli bir sınava girecekler." cümlesinde aşağıdaki sorulardan hangisinin cevabı yoktur?

- A) Kim?
- B) Neden?
- C) Ne zaman?



12.

1. top birden cama çarptı.
2. Ayhan sınıfta top oynuyordu.
3. cam büyük bir gürültü ile kırıldı.
4. öğretmeni bu duruma çok kızacaktı.

Yukarıdaki olayların oluş sırasına göre sıralanışı hangi seçenekte doğru olarak verilmiştir?

- A) 2 - 1 - 4 - 3
- B) 2 - 1 - 3 - 4
- C) 2 - 3 - 4 - 1

13. "Sofraya oturmuştum ..... yüzümü yıkamamıştım." cümlesinde boş bırakılan yere hangisi gelirse cümlelerin anlamı bozulmaz?

- A) fakat
- B) çünkü
- C) bu nedenle



14. "Birlik ve beraberlik içinde yapılan işler daha güzel sonuçlar verir." anlamına gelen atasözü aşağıdakilerden hangisidir?

- A) İnsanı gam, duvarı nem yıkar.
- B) Birlikten kuvvet doğar.
- C) Ak akçe kara gün içindir.

15. Aşağıdaki cümlelerden hangisinde neden-sonuç ilişkisi yoktur?

- A) Dişi ağrıdığı için diş hekimine gidecekti.
- B) Hava sıcak olduğundan toprak kurumuştur.
- C) Elektrikler kesilmeden önce ödev yapıyordum.

16. Hangi cümlelerin sonuna, diğerlerinden farklı bir noktalama işareti gelmelidir?

- A) Hey! Çabuk buraya gel
- B) Eyvah, ocağı açık unuttum
- C) Ah, ayağımı çarptım

☐ ☐ ☐

Hiç olmazsa sesini duyabilseydim.

17. Yukarıdaki altı çizili sözün yerine hangisi getirilirse cümlelerin anlamı değişmez?

- A) bari
- B) lütfen
- C) acaba

18.

Açan çiçek, çağılayan su,  
Gülümseyen engin duygu,  
Evimizin mutluluğu,  
Sensin, benim güzel annem.

Yukarıdaki şiirin ana duygusu aşağıdakilerden hangisidir?

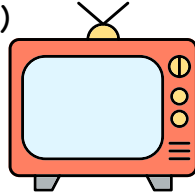
- A) Bahara duyulan özlem
- B) Anne sevgisi
- C) Güzel günler

19. Aşağıdaki cümlelerden hangisinde özel adların yazımı ile ilgili bir yanlışlık yapılmıştır?

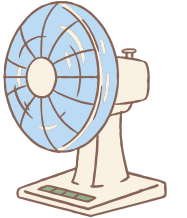
- A) Kuşumuz Boncuk'un tüyleri dökülüyordu.
- B) Buradan Ankara'ya üç saatte gidiliyor.
- C) Ali'ler piknikte yağmura yakalanınca apar topar eve dönmüşler.

20. Aşağıdaki görselleri verilen varlıklardan hangisinin hece sayısı diğerlerinden daha fazladır?

A)



B)



C)



### CEVAPLAR

- 1 A B C
- 2 A B C
- 3 A B C
- 4 A B C
- 5 A B C
- 6 A B C
- 7 A B C
- 8 A B C
- 9 A B C
- 10 A B C

- 11 A B C
- 12 A B C
- 13 A B C
- 14 A B C
- 15 A B C
- 16 A B C
- 17 A B C
- 18 A B C
- 19 A B C
- 20 A B C

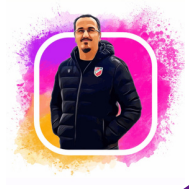


optimistogretmen

Başarılar dilerim...



# 3. SINIF TÜRKÇE YIL SONU GENEL DEĞERLENDİRME - 1 CEVAP ANAHTARI



1	C
2	B
3	C
4	A
5	A
6	C
7	B
8	C
9	B
10	C

11	B
12	B
13	A
14	B
15	C
16	A
17	A
18	B
19	C
20	C

